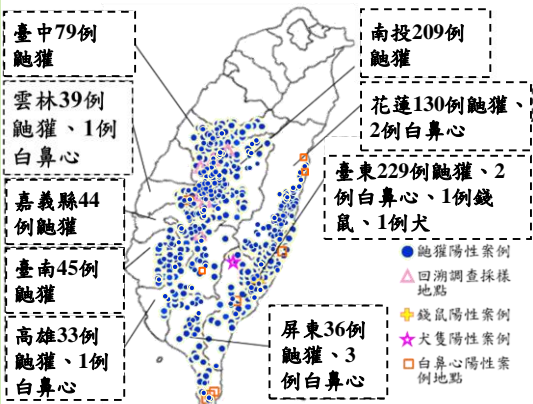


110年2月狂犬病監測結果

本月(2月1日至2月28日)接獲畜衛所、興大與屏科大通報34件動物狂犬病監測檢驗結果，其中鼬獾1例為陽性，案例分布地區為嘉義縣番路鄉，歷年總計案例發生地區為9縣市88鄉鎮。

102-109年疫情狀況



嘉義縣**1例鼬獾**
(番路*1)

臺東**1例鼬獾**

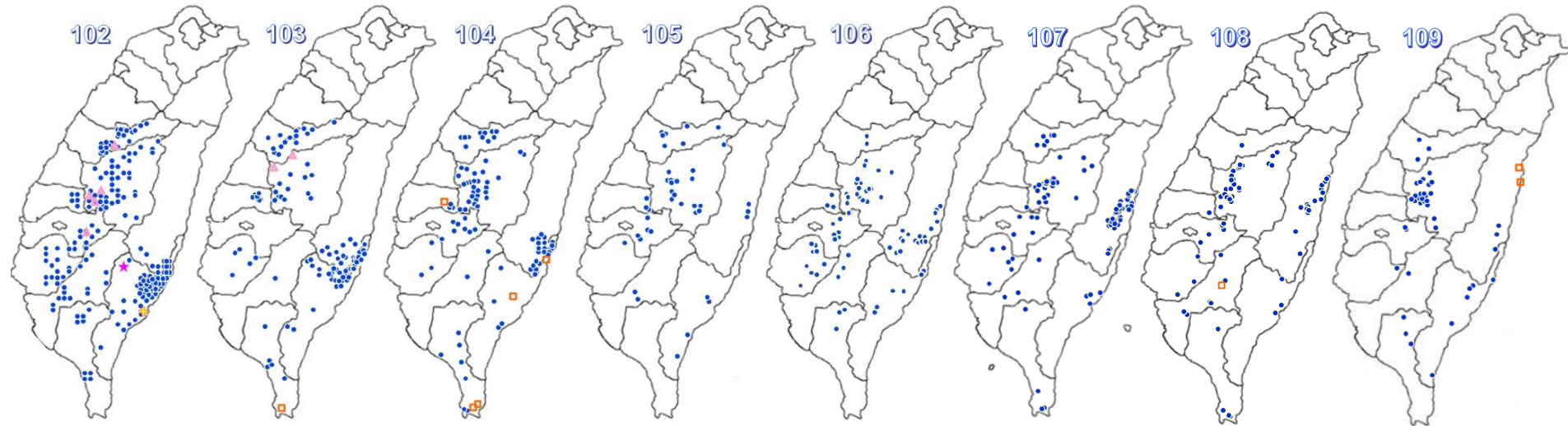
- 鼬獾陽性案例地點
- 新增鼬獾陽性案例地點

- 102/9/5接獲畜衛所通報回溯性檢測之13件鼬獾，其中5例為陽性，最早1例為99年7月17日採自南投縣國姓鄉。103/12/31接獲畜衛所通報2例回溯性檢測之鼬獾狂犬病陽性案例，時間追溯至100年8月。
- 102-109年檢驗食肉目野生動物3,705件(鼬獾2,426件)、犬貓5,671件，除845例鼬獾、1例犬、1例錢鼠及9例白鼻心案例外，其餘檢驗結果皆為陰性。總計9縣市88鄉鎮確診鼬獾狂犬病案例。

110年已檢驗食肉目野生動物**49件**(含鼬獾**30件**)、犬貓**10件**、蝙蝠**12件**、其他野生動物**16件**，其中**2件**鼬獾為陽性案例，其餘檢驗結果皆為陰性。歷年總計**9縣市88鄉鎮**確診狂犬病案例。另有邊境及其他檢體**1件**。

102-109年疫情狀況

- 鼬獾陽性案例
- △ 回溯調查採樣
- ✚ 錢鼠陽性案例
- ★ 犬隻陽性案例
- 白鼻心陽性案例



- 102年總計278件陽性案例，分別為276件鼬獾、1件犬及1件錢鼠。總計9縣市59鄉鎮出現確診狂犬病案例。
- 103年總計148件陽性案例，分別為147件鼬獾及1件白鼻心。總計9縣市63鄉鎮出現確診狂犬病案例。
- 104年總計 93件陽性案例，分別為 88件鼬獾及5件白鼻心。總計9縣市72鄉鎮出現確診狂犬病案例。
- 105年總計 42件陽性案例，皆為鼬獾。總計9縣市77鄉鎮出現確診狂犬病案例。
- 106年總計 70件陽性案例，皆為鼬獾。總計9縣市79鄉鎮出現確診狂犬病案例。
- 107年總計110件陽性案例，皆為鼬獾。總計9縣市84鄉鎮出現確診狂犬病案例。
- 108年總計 73件陽性案例，分別為72件鼬獾及1件白鼻心。總計9縣市84鄉鎮出現確診狂犬病案例。
- 109年總計 42件陽性案例，分別為40件鼬獾及2件白鼻心。總計9縣市88鄉鎮出現確診狂犬病案例。



102年至110年動物狂犬病抗原監測統計

動物別	102年		103年		104年		105年		106年		107年		108年		109年		110年	
	檢測數	陽性數	檢測數	陽性數	檢測數	陽性數	檢測數	陽性數	檢測數	陽性數	檢測數	陽性數	檢測數	陽性數	檢測數	陽性數	檢測數	陽性數
犬	1,553	1 ^e	948	0	730	0	550	0	348	0	410	0	378	0	306	0	9(+1)	0
貓	112	0	12	0	21	0	22	0	28	0	86	0	62	0	105	0	1	0
蝙蝠	64	0	120	0	95	0	103	0	112	0	125	0	115	0	91	0	12(+8)	0
食肉目 野生動物	1,019 ^a	276 ^b	306 ^a	148 ^{b,f}	321 ^a	93 ^{b,f}	223 ^a	42 ^b	374 ^a	70 ^b	496 ^a	110 ^b	456 ^a	73 ^b	513 ^a	42 ^b	49(+22) ^a	2(+1) ^b
其他 野生動物	341 ^c	1 ^d	28 ^c	0	35 ^c	0	23 ^c	0	28 ^c	0	85 ^c	0	92 ^c	0	137 ^c	0	16(+3) ^c	0
邊境及其他 動物	--	--	--	--	--	--	--	--	--	--	17	0	54	0	5	0	1	0
總計	3,089	278	1,414	148	1,202	93	921	42	890	70	1,219	110	1,157	73	1,157	42	88(+34)	2(+1)

註

*括號內數字為本月新增數量

a.：食肉目野生動物共檢測**3,757**件：

鼬獾**2,457**件、白鼻心**1,024**件、麝香貓**27**件、食蟹獾**157**件、黃鼠狼**7**件、貂**14**件、水獺**21**件、臺灣黑熊**2**件、石虎**48**件。

b.：鼬獾陽性案例共**847**件：南投209件(魚池*14、鹿谷*48、水里*21、國姓*17、仁愛*14、信義*12、竹山*27、草屯*5、埔里*12、中寮*15、集集*23、南投市*1)、臺中79件(新社*14、霧峰*8、東勢*14、太平*16、大里*1、和平*15、北屯*7、豐原*3、后里*1)、雲林40件(古坑*38、斗六*1、林內*1)、嘉義縣**45**件(梅山*7、番路***15**、竹崎*8、阿里山*4、中埔*7、大埔*3、大林*1)、臺南45件(南化*9、楠西*5、六甲*2、大內*2、龍崎*4、左鎮*4、東山*6、柳營*2、關廟*4、白河*4、玉井*3)、高雄33件(田寮*3、美濃*3、燕巢*1、旗山*4、六龜*5、阿蓮*1、甲仙*3、杉林*3、茂林*1、內門*1、那瑪夏*3、桃源*5)、屏東36件(霧台*1、瑪家*7、獅子*9、牡丹*2、恆春*8、泰武*2、枋寮*1、春日*1、三地門*3、高樹*1、內埔*1)、花蓮130件(卓溪*14、玉里*18、富里*22、豐濱*11、瑞穗*17、光復*27、鳳林*4、萬榮*3、壽豐*14)、臺東230件(東河*52、臺東市*2、成功*85、海端*8、池上*33、關山*4、延平*2、卑南*12、鹿野*8、達仁*4、長濱*17、太麻里鄉*2、大武*1)。

c.：其他野生動物檢體：鼯鼠199件、松鼠**247**件、飛鼠22件、家鼠83件、鼯鼠4件、蜜袋鼯8件、臺灣獼猴21件、臺灣長鬃山羊2件、臺灣煙尖鼠1件、山鼠1件、山羌**61**件、山豬1件、田鼠3件、小黃腹鼠16件、土撥鼠2件、穿山甲**76**件、鼠20件、臺灣野兔2件、野生穴兔1件、羊6件、梅花鹿3件、兔子5件、黃鼠5件、倉鼠1件、鳥5件、野生水牛12件。

d.：102年7月30日確診錢鼠陽性案例1例(臺東市)。

e.：102年9月10日確診1例被鼬獾咬傷後隔離觀察之幼犬陽性案例(臺東海端)。

f.：白鼻心陽性案例共9件：103年陽性案例1例(恆春*1)、104年陽性案例5例(恆春*2、長濱*1、鹿野*1、古坑*1)、

108年陽性案例1例(六龜*1)、109年陽性案例2例(花蓮市*1、壽豐*1)

110年食肉目野生動物狂犬病監測情形一覽表

動物別	檢測件數	陽性	動物別	檢測件數	陽性
鼬獾	30(+13)	2(+1)	白鼻心	8(+3)	0
麝香貓	1(+1)	0	黃鼠狼	0	0
食蟹獾	3(+3)	0	貂	0	0
水獺	0	0	臺灣黑熊	0	0
石虎	7(+2)	0			

依據畜衛所、興大及屏科大通報檢驗結果統計

*括號內數字為本月新增數量

110年2月野生動物狂犬病監測列表

序號	送檢日期	縣市	鄉鎮	動物別	FAT 檢測結果	確診日期 ^{註1}
1	1月29日	高雄市	美濃區	蝙蝠	(-)	2月4日
2	1月29日	臺北市	北投區	蝙蝠	(-)	2月4日
3	1月29日	臺北市	內湖區	蝙蝠	(-)	2月4日
4	2月17日	南投縣	南投市	蝙蝠	(-)	2月17日
5	2月17日	南投縣	信義鄉	松鼠	(-)	2月25日
6	2月18日	臺中市	和平區	穿山甲	(-)	2月25日
7	2月18日	臺北市	大同區	蝙蝠	(-)	2月25日
8	2月18日	臺北市	內湖區	蝙蝠	(-)	2月25日
9	2月18日	屏東縣	屏東市	蝙蝠	(-)	2月25日
10	2月23日	臺中市	沙鹿區	蝙蝠	(-)	2月25日
11	2月22日	臺中市	太平區	山羌	(-)	2月26日
12	2月2日	臺中市	西屯區	白鼻心	(-)	2月4日
13	2月17日	南投縣	國姓鄉	石虎	(-)	2月17日
14	2月17日	苗栗縣	造橋鄉	石虎	(-)	2月17日

註1：依據畜衛所、興大及屏科大通報檢驗結果統計。

110年2月野生動物狂犬病監測列表

序號	送檢日期	縣市	鄉鎮	動物別	FAT 檢測結果	確診日期 ^{註1}
15	1月25日	臺南市	歸仁區	白鼻心	(-)	2月20日
16	2月17日	臺東縣	太麻里鄉	鼬獾	(-)	2月25日
17	2月17日	臺東縣	臺東市	食蟹獾	(-)	2月25日
18	2月17日	臺南市	南化區	鼬獾	(-)	2月25日
19	2月17日	臺南市	南化區	食蟹獾	(-)	2月25日
20	2月17日	臺南市	南化區	鼬獾	(-)	2月25日
21	2月17日	臺南市	南化區	鼬獾	(-)	2月25日
22	2月17日	屏東縣	恆春鎮	白鼻心	(-)	2月25日
23	2月20日	花蓮縣	富里鄉	鼬獾	(-)	2月25日
24	2月24日	臺東縣	達仁鄉	麝香貓	(-)	2月25日
25	2月8日	苗栗縣	泰安鄉	鼬獾	(-)	2月26日
26	2月17日	宜蘭縣	大同鄉	食蟹獾	(-)	2月26日
27	2月17日	桃園市	大溪區	鼬獾	(-)	2月26日
28	2月23日	新竹縣	新埔鎮	鼬獾	(-)	2月26日

註1：依據畜衛所、興大及屏科大通報檢驗結果統計。



110年2月野生動物狂犬病監測列表

序號	送檢日期	縣市	鄉鎮	動物別	FAT 檢測結果	確診日期 ^{註1}
29	2月17日	臺北市	文山區	鼬獾	(-)	2月26日
30	2月22日	苗栗縣	泰安鄉	鼬獾	(-)	2月26日
31	2月22日	苗栗縣	三義鄉	鼬獾	(-)	2月26日
32	2月22日	苗栗縣	卓蘭鎮	鼬獾	(-)	2月26日
33	2月17日	嘉義縣	番路鄉	鼬獾	(+)	2月25日

註1：依據畜衛所、興大及屏科大通報檢驗結果統計。

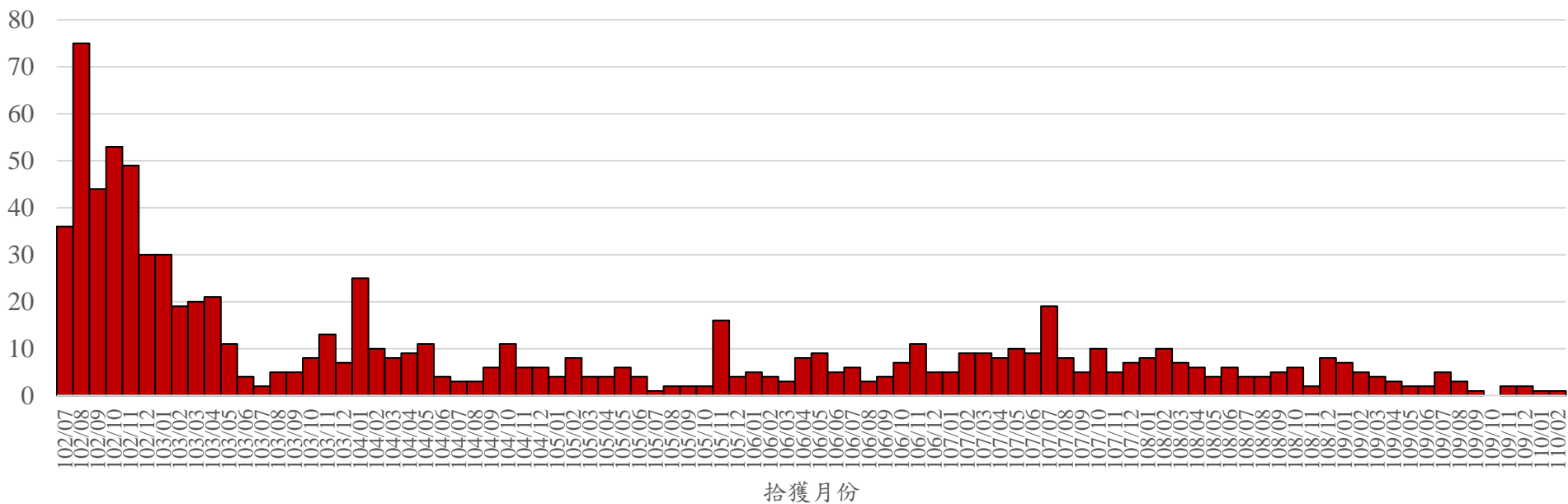


110年2月犬貓狂犬病監測列表

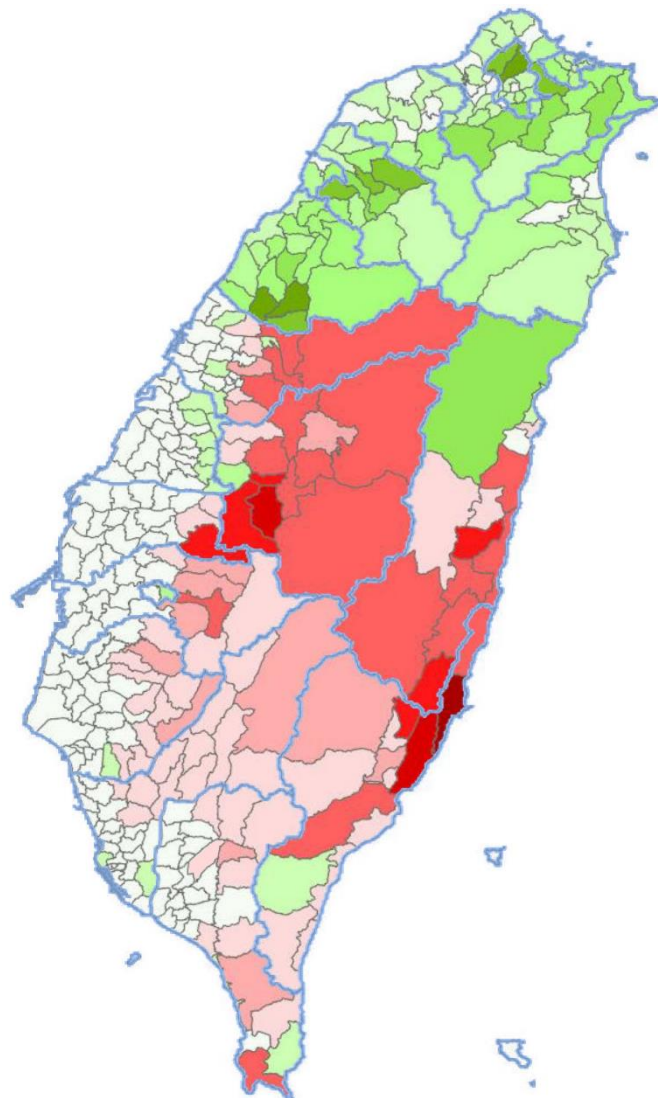
序號	送檢日期	縣市	動物別	FAT 檢測結果	確診日期 ^{註1}
1	1月28日	雲林縣	犬	(-)	2月4日

註1：依據畜衛所通報檢驗結果統計。

102至110年2月動物狂犬病陽性案例流行曲線圖

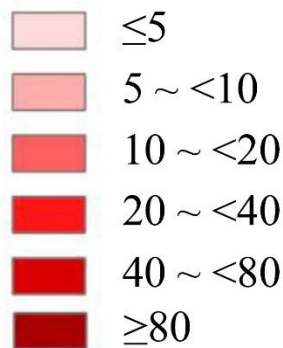


102至110年2月動物狂犬病陽性案例鄉鎮涵蓋9縣市88鄉鎮

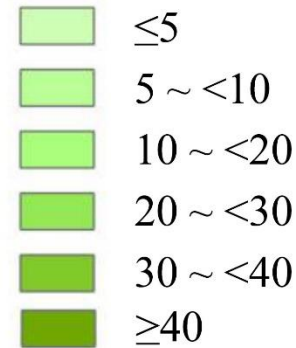


- 檢出狂犬病陽性案例累積數
- 檢出陰性鼬獾案例累積數
- 無檢驗資料(鼬獾)

➤ 狂犬病陽性案例累積數



➤ 陰性鼬獾案例累積數



102年迄今鼬獾送檢陽性率

年度	檢測件數	陽性數	陽性率
102	831	276	33%
103	243	147	60%
104	204	88	43%
105	138	42	30%
106	236	70	30%
107	282	110	39%
108	257	72	28%
109	235	40	17%
110 (1-2月)	30	2	7%

102年迄今通報確診狂犬病鼬獾抓咬傷人案件共74件

縣市別	案件數	鄉鎮
臺中市	2	東勢*1、和平*1
南投縣	15	仁愛*1、水里*3、竹山*4、埔里*1、鹿谷*4、中寮*1、國姓*1
雲林縣	1	古坑*1
嘉義縣	10	竹崎*2、梅山*2、中埔*2、大林*1、番路*3
臺南市	6	白河*2、東山*1、南化*1、關廟*2
高雄市	3	杉林*1、六龜*1、旗山*1
屏東縣	6	牡丹*1、恆春*1、獅子*2、瑪家*1、泰武*1
花蓮縣	15	玉里*2、光復*6、卓溪*2、富里*2、瑞穗*1、豐濱*2
臺東縣	16	成功*5、池上*4、卑南*1、東河*5、鹿野*1

歷年食肉目野生動物咬傷人類別統計表

更新日期：110年2月28日

動物別	狂犬病			合計
	陽性	陰性	未捕捉到	
鼬獾	74	9	9	92
白鼻心	0	9	6	15
黃鼠狼	0	1	0	1
合計	74	19	15	108

歷年食肉目野生動物咬傷人案件數量統計表

年度	陽性	陰性	未捕捉到	合計
102	9	3	0	12
103	12	2	0	14
104	4	2	0	6
105	9	1	2	12
106	13	1	5	19
107	15	2	0	17
108	7	3	1	11
109	5	4	5	14
110 (1-2月)	0	1	2	3
合計	74	19	15	108